

# 笑顔J😊T😊通信

No.5

2019/6発行

-新部門紹介-

## 地域連携室が生まれ変わりました。

地域連携室 室長(看護科長)

**小笠原 春美**

平成も終わり、新しい元号「令和」と共に、当院地域連携室にも新しいメンバーが加入し、新しく生まれ変わりました。

すでに在籍しておりました社会福祉士2名に加え新たに室長として看護科長であります私と、法人在宅事務局として介護関係の書類等に関わってきました知識豊富な事務員2名の5名体制となりました。

3月まで病棟にて勤務しており、この度異動にて新たな分野での活動とはなりますが、今までに培ってきた看護の知識と経験を生かしながら、幅広い相談に対応し、患者さん・ご家族様に寄り添える地域連携室として5名で力を合わせて活動していきたいと思っております。



### 地域連携室の役割

地域の医療機関や様々なサービス機関とをつなぐ病院の窓口として患者さんに切れ目のない医療・看護・介護サービスの提供ができるよう支援を行っています。

### サービス内容

- ・地域の診療所・病院との医療連携
- ・患者さんやご家族・関連施設からの相談支援



### スタッフ

室長(看護科長)	小笠原 春美
社会福祉士	鈴木 貴美恵
社会福祉士	久米 恵子
事務員	瀧頭 千枝
事務員	高村 理恵

お問い合わせ

TEL 089-943-7828(直通) / FAX 089-943-7901(直通)

サービス提供日 月曜～金曜 9:00～16:30 土曜 9:00～12:00

### タバコの危険物質は、 ニコチン、タールだけじゃない！

「タバコを吸うと余命が短くなる」という話はよく耳にします。具体的にはどれくらい余命が短くなるかを知っていますか？

実は、タバコを吸う人は吸わない人よりも、余命が10年も短くなるのです。

タバコの煙には4000種類の化学物質が含まれています。その中には、200種類以上の有害物質が含まれ、発がん性物質は50種類以上にのぼります。

「禁煙」が頭をよぎったにもかかわらず「今さら禁煙しても間に合わない」とあきらめている人はいませんか？今からでも遅くありません。今日から禁煙を始めませんか？



担当医 住田 昌亮



#### これらを含むものの例

ペンキ除去剤、ライター燃料、アリ殺虫剤、  
カーバッテリー、排気ガス、工業溶剤

#### Q 禁煙外来っていくらかかる？

A ニコチン依存症は病気であることが認識されるようになり、2006年4月から、一定の条件を満たせば健康保険等を使って禁煙治療を受けることができるようになりました。自己負担が3割の人は、使用する薬にもよりますが、3ヶ月の治療スケジュールで、1万3000円～2万円程度です。

#### Q 禁煙治療のスケジュールは？

A 初回診察・・・ニコチン依存症かどうかのチェック・一酸化炭素濃度の測定・「禁煙開始日」を設定し、禁煙宣言、禁煙補助薬の選択になります。  
2～5回目診察・・・喫煙状況の確認・一酸化炭素の測定・禁煙を継続するためのアドバイス・禁煙補助薬の効果の確認、副作用の確認となります。



**私たちが禁煙をサポートします！**

診察日については、事前にお問い合わせの上ご来院ください。

平成31年4月から開始しました。

## 介護保険を利用して自宅でリハビリが受けられます。

こんな悩みをもっていませんか？

入浴の介助方法を  
教えてほしい

自宅のトイレで  
用を足せるようになりたい

退院後の生活が不安

少しでも自分で歩きたい



- 1 理学療法士、作業療法士がご自宅を訪問し、リハビリを行います。
- 2 通院が困難な方でもご利用いただけます。
- 3 自宅の環境を評価し、より日常生活に即したリハビリが受けれます。

### リハビリテーションの内容

#### 機能訓練

関節や筋肉を動かしたり、寝返りや起き上がり、座る、立つ、歩く等の訓練を行います。

#### 生活訓練

入浴や排せつ動作等、実際の生活の場面での困難を軽減するための動作訓練を行います。

#### 環境調査

ご利用者様の現状の生活動作を評価した上で、生活しやすい空間づくりを提案し、福祉用具や住宅改修の相談を受けます。

### ご利用までの流れ

#### 1.介護保険の申請

介護認定をまだ受けてない方はまずは介護の申請をお願いします。

#### 2.ケアマネージャーへ依頼

介護認定を受けている方はケアマネージャーにご相談ください。

#### 3.医師からの指示

医師が当院の訪問リハビリテーションに指示を出します。

#### 4.訪問日程の相談

スタッフがお電話にて訪問日をご相談します。

#### 5.担当者会議

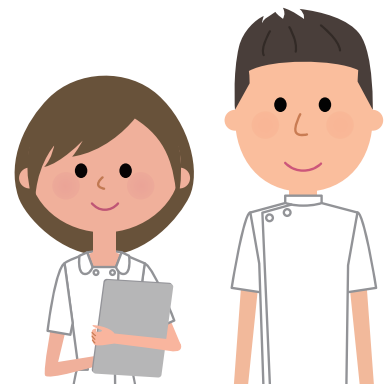
ご利用者様とサービスの内容の確認を行います。

#### 6.説明・契約

ご利用者様と当院とで契約をしていただきます。

#### 7.訪問利用開始

訪問リハビリテーションの開始となります。



お問い合わせ  
089-943-7717 (代表)

サービス提供日

月曜～金曜 9:00～17:00 土曜 9:00～12:00



# 裕の心がゆたかになる話

第5話 (Vol.5)



波の音が聴こえる、動物たちの声が聴こえる、全身で風を感じる、潮の香りを感じる。目を開けば夕日に輝く海が僕を見つめ、優しく微笑んでいた。  
「また来たのかい。」  
海の声で心で聞いた。

「いつも楽しませてくれて、ありがとう。」  
今日も海とたわいもない会話をした。

海・山・川、自然はいつでも心に話しかけてくる。自然はいつでも僕らを待っている。自然はいつでも、そこにいる。  
アスファルトから大地の声は聴こえない。コンクリートジャングルに自然は来えない。もしも自然を感じたくなったら、顔を上げてみよう、空が自然と僕らを繋げてくれる。

もしも自然を忘れそうになったら、この広報誌を手にとってみてください。僕の話と写真で、みなさんを自然のもとへと誘います。  
海との会話も一段落し、僕は釣りを始め、数時間、イカと鰻を釣り楽しんだ。日も落ちた暗がり、帰る支度をしているとまた海が話しかけてきた。

「気をつけて帰りなさい、またおいで。」  
返事をしようと振り返るともう、海は静まり眠っていた。  
僕は静かに答えた。  
「また来るね。」



みなさんも心を澄ましてみてください。自然の音が聞こえてくるから。

## 外来診療予定表

診察時間: 午前9:00~12:00/午後2:00~5:00 (受付時間/午前 12:00まで、午後 5:00まで)

令和元年 6月1日 現在

		月	火	水	木	金	土
内科	午前 第一内科	住田 昌亮 (総合)		羽立 登志美※1 (糖尿)	住田 (総合)	荒木 周平 (消化器)	
	午前 第二内科	川田 浩之 (循環器)	愛大 (循環器)	川田 (循環器)	三好 愛※2 (呼吸器)	川田 (循環器)	住田 (総合)
	午後	廣岡 昌史 (肝臓)	住田 (総合) 愛大 (循環器)	住田 (総合)	川田 (循環器)	住田 (総合)	
外科	午前	兵藤 眞	小川 靖	兵藤	兵藤	兵藤	兵藤
	午後	兵藤	兵藤	兵藤	兵藤	兵藤	
整形外科	午前	桑原 公朗	桑原	桑原	桑原	桑原	桑原
	午後		手術日 (桑原)		手術日 (桑原)	手術日 (桑原)	
脳神経外科	午前	安部 智宏	河野	安部	河野	河野	河野
	午後	河野 啓二	安部	河野	安部	安部	

※1. 糖尿外来の診察時間は、午前11時15分までの受付となっております。

※2. 診察は(9:30~12:00)になります。

※3. 桑原医師・兵藤医師の午後の診察は、手術等の為休診になる場合がございます。ご確認のうえご来院ください。

医療法人社団 慈生会 救急指定病院

## 松山城東病院

### 診療科目

内科 / 循環器内科 / 外科 / 消化器外科 / 脳神経外科  
整形外科 / リウマチ科 / リハビリテーション科 / 麻酔科

### 人間ドック

A(1日)ドック / B(2日)ドック / 脳ドック / 各種健康診断  
生活習慣病予防健診 / 特定健診

### 受付時間

月~土曜日(日、祝祭日をのぞく)  
午前 8:30~12:00 午後 2:00~5:00  
(糖尿外来は午前11時15分まで)  
※土曜日は午前中のみ受付となります。

### 交通のご案内

市内より松山重信線(旧国道11号線) 枝松交差点南  
伊予鉄バス(松山市駅-川内) 松末住宅前下車  
伊予鉄郊外電車(高浜-松山市駅-横河原) 福音寺駅下車 徒歩7分



お問い合わせ  
089-943-7717 (代表)

〒790-0915 愛媛県松山市松末二丁目19番36号  
ホームページ <http://www.m-joto-hsp.com>